

Richtfest für neue Halle gefeiert

Noch vor dem Weihnachtsfest soll Neubau in Niederdorf in Betrieb genommen werden

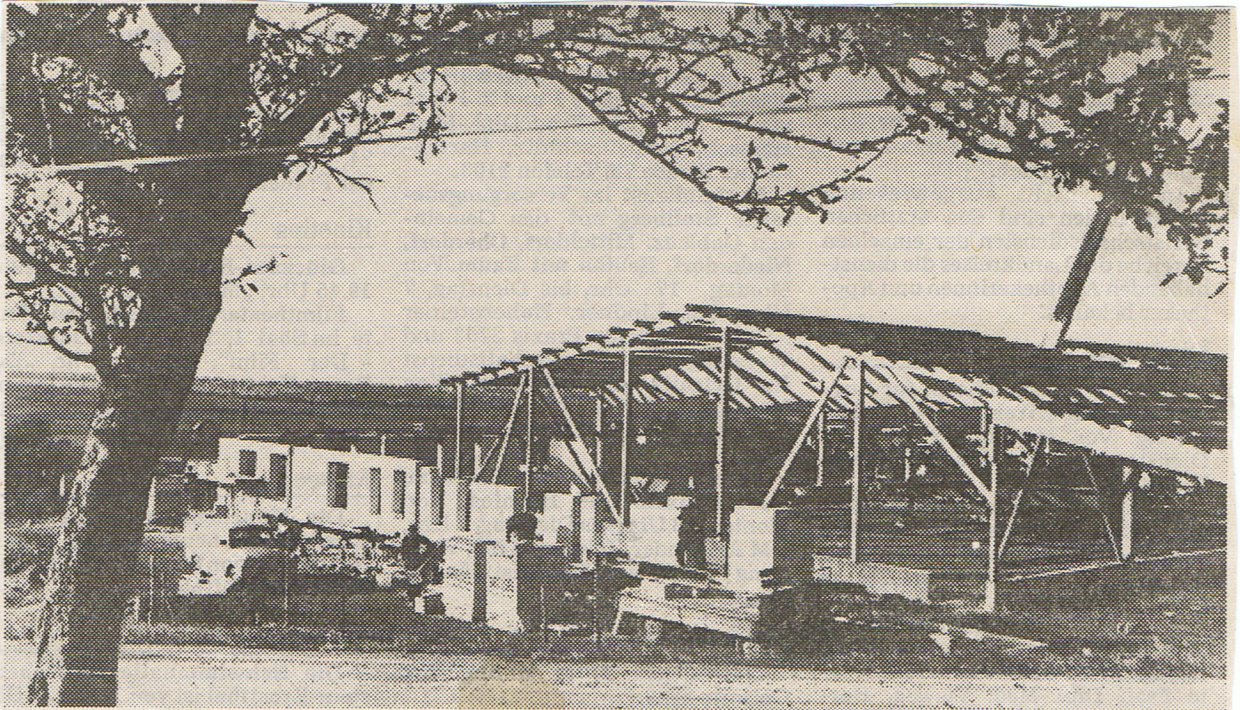
NIEDERDORF (LM). Richtfest für die neue Mehrzweckhalle des Pferdezuchtbetriebes feierte Ende voriger Woche Familie Reichel. Damit ist eine wichtige Etappe auf dem Weg in die neue Zukunft des landwirtschaftlichen Familienbetriebes absolviert. Noch vor dem Weihnachtsfest soll Einzug gehalten werden. Baubeginn war Anfang September. Im Entstehen ist eine komplexe Halle mit 28 Boxen für Pferde sowie entsprechendem Umfeld, zu dem ein überdachter Reitplatz, Aufenthaltsräume sowie sanitäre Anlagen gehören.

Zum Konzept des Reichelschen Pferdehofes gehört es, Stallplätze zu vermieten. 13 Pferdeboxen sollen neuesten wissenschaftlichen Erkenntnissen der alternativen Tierhaltung entsprechen. Hier verfügen die Tiere über freien Zutritt zum Außengelände, das heißt die Stalltüren werden in der Regel nicht zuge-sperrt.

Mit dem Bau dieser neuen Halle eröffnen sich für den Reitunterricht unter einem Dach wieder neue Perspektiven. Und damit ist auch an das therapeutische Reiten wieder gedacht. Vor Jahren war der Niederdorfer Pferdezuchtbetrieb markanter Anlaufpunkt für spastisch-gelähmte Kinder aus der Körperbehinderten-Schule der Bezirksstadt. Das Reiten ohne Sattel auf entsprechend gutmütigen Stuten unter sachkundiger Anleitung ermöglichte diesen behinderten Kindern besondere Erfolgserlebnisse. Durch die Körperwärme der Tiere konnten sie für etwa für eine Stunde eigene Bewegungen ausführen, die ohne diese Therapie nie möglich wären. Diesen physischen und psychischen Erfolg würden viele Eltern Behinderter ihren Kindern gern wieder ermöglichen. Dies sei auch in einer Unterschriftensammlung zum Ausdruck gekommen, so Helga Reichel, die über 100 Bürger unterzeichneten

und sich damit dafür aussprachen, diese einst erfolgreich praktizierte Methode wieder zu beleben. Allerdings habe man zunächst keinen Erfolg gehabt, die Aktion Sorgenkind für diese Sache zu begeistern. Man werde die Verhandlungen allerdings nunmehr noch einmal aufnehmen, wenn die anstrengende Bauphase beendet sei, so sei man sich auf dem Pferdehof Reichel einig.

Der Neubau am Hang prägt schon heute auf interessante Weise das Bild des Ortes. Der schönen Lage Rechnung tragend wollen Reichels mit ihrem Neubau auch Spaziergängern entgegenkommen, die sich an diesem Ort mit guter Aussicht gern einmal ausruhen möchten - ein schön gestaltetes Plätzen zum Verweilen ist fest eingeplant. Bis man aber selbst in den Genuß komme, auszuruhen, dauere wohl es noch eine Weile, meint Helmut Reichel, dessen Arbeitstag gegenwärtig von morgens vier Uhr bis in die Nacht reiche.



Schnelle Fortschritte macht diese Baustelle der Familie Reichel in Niederdorf. Noch im Dezember soll Einzug sein. Foto: Halank